

Fiche technique

LM335

ELASTIC FOAM LM

Mousse Élastique Low Monomer

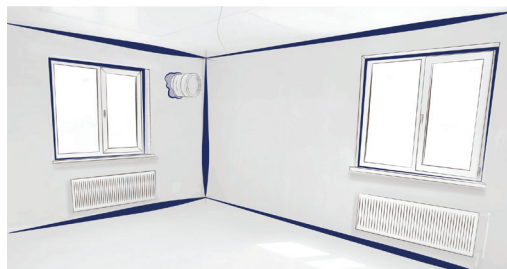
Description

LM335 est une mousse polyuréthane monocomposante avec un taux de diisocyanate < 0,1%.

Elle est utilisée pour l'isolation thermique et acoustique.

Cette dernière exerce une faible poussée sur les supports.

07-04-2025 / V



Caractéristiques et avantages

- Taux d'isocyanate < 0,1%, pas besoin de formation sur les isocyanates
- Densité élevée
- Bon isolant thermique et acoustique
- Pas besoin d'humidification préalable
- Faible post-expansion
- Mousse élastique 35%
- Mousse « 2 en 1 » et tout sens

Domaine d'emploi

LM335 est particulièrement utilisée pour l'isolation thermique et acoustique en périphérie des menuiseries, portes ou volets roulants, cloisons, panneaux isolants, tuyauteries, canalisations dans le domaine de la construction, la MOB, la COB. Bonne adhérence sur les supports usuels du bâtiment : béton, maçonnerie, plâtre, bois, métal, polystyrène, PUR polyuréthane.

Conditionnement

- Aérosol de 700 ml équipé d'une buse conique. Utilisation « 2 en 1 » pistolable ou manuelle.
- Carton de 12 aérosols

Coloris



Blanc

Fiche technique

LM335

ELASTIC FOAM LM

Mousse Élastique Low Monomer

Durée limite d'utilisation

12 mois

Stockage

Stocker les aérosols entre +5°C et +30°C, dans un endroit sec.

Caractéristiques techniques

Caractéristiques	Normes	Valeurs
Densité	EN 17333-1	20 - 30 kg/m ³
Classe au feu	DIN 4102-1	B3
Sec au toucher	EN 17333-3	26 min
À trancher	EN 17333-3	60 min
À cœur		24 h
Rendement	EN 17333-1	27 L
Remplissage maxi du joint/cavité		50%
Résistance à la traction (humide)	EN 17333-4	79 kPa
Résistance à la traction (sèche)	EN 17333-4	69 kPa
Allongement à la rupture (humide)	EN 17333-4	1,43
Allongement à la rupture (sèche)	EN 17333-4	0,68
Résistance au cisaillement (humide)	EN 17333-4	45 kPa
Résistance au cisaillement (sèche)	EN 17333-4	40 kPa
Performance acoustique	EN ISO 10140-1	jusqu'à 62 dB
Étanchéité à l'air	DIN EN 1026	a < 1,0m ³ /(h.m.(daPa)n)
Conductivité thermique	EN 17333-5	33 mW/m.K
Taux de déformation maxi	EN 17333-4	35%
Résistance à la compression à 10% (humide)	EN 17333-4	14 kPa
Résistance à la compression à 10% (sèche)	EN 17333-4	14 kPa
Résistance à la température		-40 / +70°C
Température d'application, ambiant		-5 / +25°C
Température d'application, aérosol		+5 / +30°C

Produits complémentaires

- AA210 sachet de buses coniques
- AA290 nettoyeur pistolet, AA291 spray d'entretien, AA292 lingettes
- AA230 pistolet standard, AA250 pistolet PRO, AA270 pistolet ULTRA

Fiche technique

LM335

ELASTIC FOAM LM

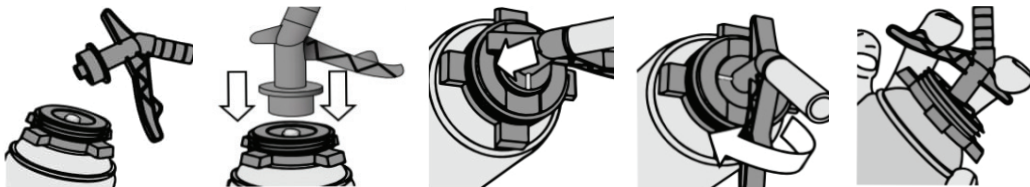
Mousse Élastique Low Monomer

Mise en œuvre

- LM335 est équipée du système « 2 en 1 », elle est utilisable en version manuelle avec buse AA210 ou en version pistolable avec les pistolets AA230, AA250 ou AA270.
- LM335 doit être utilisée à une température ambiante comprise entre -5°C et + 30°C.
- Les supports doivent être solides, dépoussiérés et dégraissés.
- Bien agiter l'aérosol 20 à 30 fois avant de l'utiliser.

Application manuelle

- Retirer la protection en haut de l'aérosol, installer la buse fournie avec l'aérosol.
- Pour faire sortir la mousse, appuyer légèrement sur la valve ; la quantité de mousse extrudée peut être dosée en actionnant plus ou moins le levier de la buse.
- Remplir les cavités à 50% afin de laisser de la place pour l'expansion de la mousse.
- Pour les cavités importantes (plus de 5 cm de profondeur) il est préférable d'appliquer la mousse en plusieurs couches (attendre 30 min entre chaque couche).



Application pistolable

- Retirer la protection en haut de l'aérosol, installer l'aérosol sur le pistolet en utilisant la bague de serrage.
- Pour faire sortir la mousse, appuyer légèrement sur la gâchette du pistolet ; la quantité de mousse extrudée peut être dosée en actionnant plus ou moins la gâchette.
- Remplir les cavités à 50% afin de laisser de la place pour l'expansion de la mousse.
- Pour les cavités importantes (plus de 5 cm de profondeur), il est préférable d'appliquer la mousse en plusieurs couches (attendre 30 min entre chaque couche).

Nettoyage

- Après utilisation, nettoyer rapidement avec le nettoyant illbruck AA290 soit la valve et la buse (pour une utilisation manuelle), soit l'extérieur du pistolet et son embout (pour une utilisation pistolable).
- La mousse durcie ne peut être enlevée que mécaniquement (cutter, ponçage au papier de verre).
- Il est vivement conseillé de protéger les sols et la zone de travail, avec un film plastique ou du papier.

Fiche technique

LM335

ELASTIC FOAM LM

Mousse Élastique Low Monomer

À noter

- **Important !** Toujours laisser un aérosol entamé sur le pistolet.
- Se reporter au guide d'utilisation d'un aérosol de mousse expansive pistolable et entretien du pistolet.

Précautions d'hygiène et de sécurité

- Travailler uniquement dans des locaux bien aérés.
- Ne pas fumer.
- Porter des vêtements de protection.
- Protéger les yeux et porter des gants de protection.
- Avant toute application, consulter la Fiche de Données de Sécurité sur le site suivant : www.quickfds.com

Certificats



Marché et applications :

Les produits et systèmes commercialisés par Tremco CPG France SAS ne sont destinés qu'aux ouvrages rentrant dans le domaine du BTP, sauf avis explicite contraire.

Service Technique :

Notre équipe de techniciens se tient à votre disposition pour tout renseignement complémentaire.

Note :

Les renseignements contenus dans ce document ne le sont qu'à titre d'informations générales. Comme les procédés d'utilisation et d'application échappent à notre contrôle et vu la diversité des matériaux employés, des essais spécifiques sont vivement conseillés.

Un engagement de responsabilité pour des résultats d'application suite aux indications et recommandations de ce document ne peut être accordé.

Les conditions de responsabilité et garantie en cause et montant sont régies par nos conditions générales de vente, de livraison et de la législation. Lors de l'établissement du présent document, toutes les indications reposent sur les données actuelles du développement technique et sont basées sur notre expérience. État de données techniques au (voir la date en haut à droite du document).

Le fabricant se réserve tout droit de modification. Nos produits évoluent pour de multiples raisons, un changement n'équivaut pas acceptation d'un vice quelconque dans le produit.



Tremco CPG France SAS
CS73003 – 12 rue du parc
Valparc, Oberhausbergen
67033 Strasbourg Cedex 2
France
T : +33 9 71 00 80 00
info-fr@tremcocpg.com

www.tremcocpg.eu